

Kategorie I – Haus außen



Der Bereich „Haus außen“ enthält:

- Modul 1 (Breite 3,20 m, Tiefe 0,70 m, Höhe 2,20 m)
Oberflächenmaterialien und Ausstattungsmuster für die äußere Gestaltung des Hauses. 5 Boards mit Beleuchtung.
 - a. Fassade (Muster für Putz und Holzverschalung)
 - b. Fenster/Rollläden (Fensterprofile, Farben, Fotos und Rolladenmuster)
 - c. Außentüren, Türklinken und Beschläge (Profile von Aluminium-, Kunststoff- und Holztüren, Türfotos und Türgriffe)
 - d. Geländer (Muster von allen Typen unserer angebotenen Balkon- und Fenstergeländer)
- Modul 2 (Breite 1,00 m, Tiefe 1,00 m, Höhe 2,20 m) - Dachrinnen/Dachsteine

Kategorie II – Haus innen



Der Bereich „Haus innen“ enthält:

- Modul 1 (Breite 3,20 m, Tiefe 0,70 m, Höhe 2,20 m)
Oberflächenmaterialien und Ausstattungsmuster für die innere Gestaltung des Hauses. 5 Boards mit Beleuchtung.
 - a. Wände (Tapetenarten, Malerfarben, Muster für Steinverkleidungen)
 - b-c. Fußböden (Laminat- und Parkettmuster, Fußbodenleisten, Muster für Teppichboden und – in zusätzlichen Boxen – Muster der gesamten Auswahl an Laminat, Parkett sowie Teppichboden)
 - d-e. Innentüren (Profile der Türen, Farben und Fotos), Drückergarnituren
- Modul 2 Treppen – Treppenstufenmuster mit allen angebotenen Holzarten und Farben sowie alle Varianten von Treppengeländern
- Stand 3 – 4 Fensterbänke (zwei Module mit allen Außen- und Innenfensterbänken)

Kategorie III – Badezimmer

Der Badezimmerbereich besteht aus Modulen mit Sanitäröbjekten und Armaturen.

Bei geringem Platz zeigen wir lediglich die Standardausstattung. Wenn die Ausstellungsfläche es zulässt, können wir auch optionale Exponate wie Duschen oder Badewannen zeigen.

Ausstattung:

- Modul 1 – (B 0,80, T 0,50, H 2,20m) – Modul für Badarmaturen
- Modul 2 – Fliesen (zwei Module)
- Modul 3– niedriges Modul mit Standard-Set: Waschbecken mit Armatur und WC
- Modul 4 als Alternative – niedriges Modul in L-Form mit Standard-Set: Waschbecken mit Armatur sowie WC
- Modul 5 – niedriges Modul mit Standard-Toilettenbecken
- Modul 6 – niedriges Modul mit Waschbecken und Armatur (Standard oder Option)
- Modul 7 – hohes Modul mit Waschbecken, Waschtischunterschrank und Spiegel sowie Armatur (Option)
- Modul 8 – Standard-Set: Badewanne, Waschbecken, WC und Armaturen
- Modul 9 – Standard-Set: Badewanne, Duschkabine und Armaturen

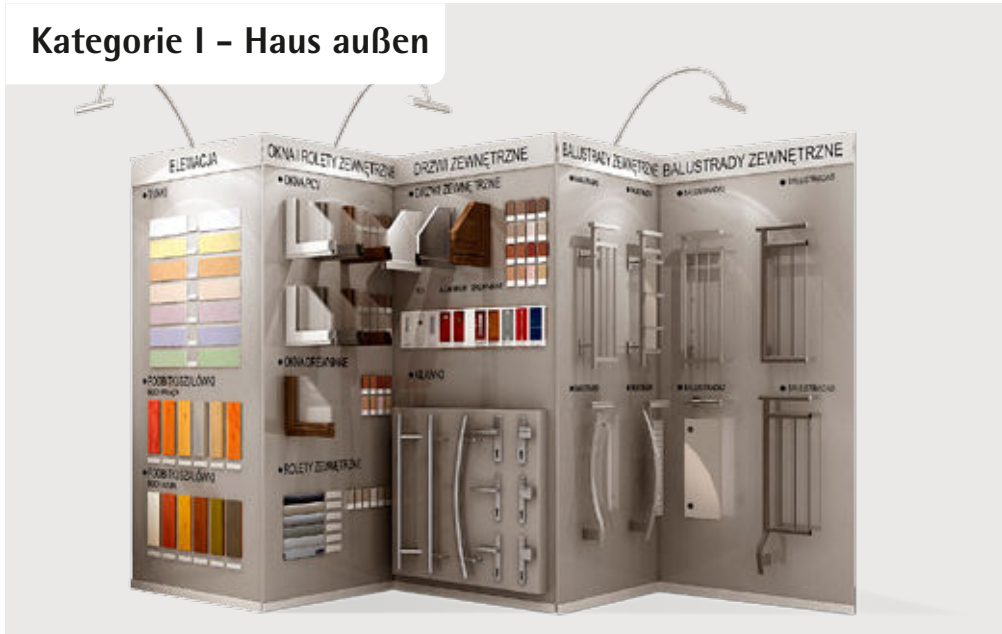


Accessoires

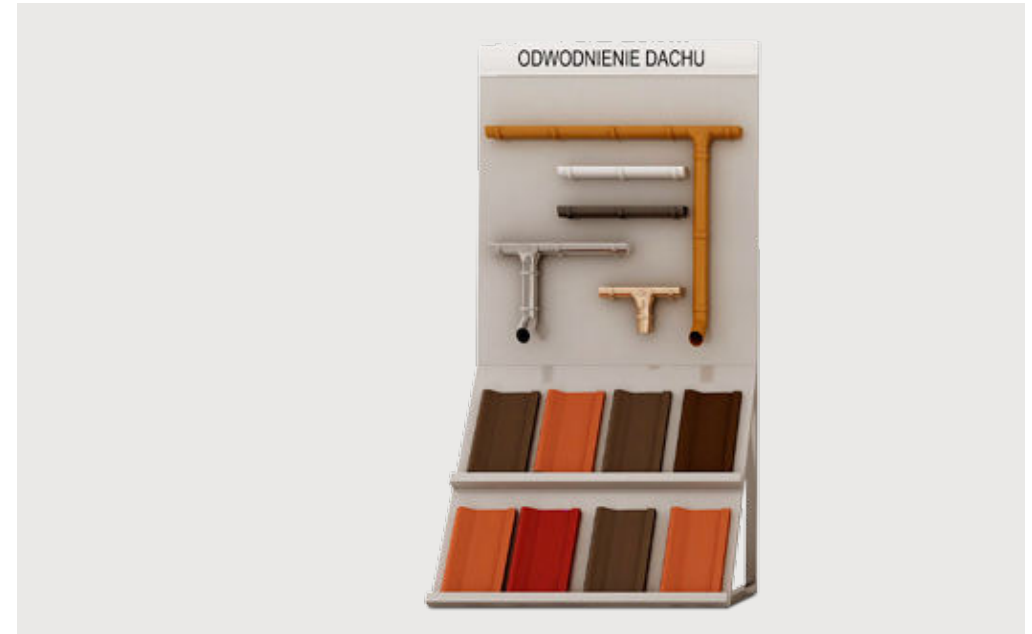
- Hausbilder-Set mit Interioraufnahmen zur Unterstützung unseres Angebotes und als Inspiration für die Kunden
- Set: runder Tisch mit 80 cm Durchmesser und 4 rote Stühle
- Broschüren und Kataloge



Kategorie I - Haus außen



1 | Modul 1 (Breite 3,20 m, Tiefe 0,70 m, Höhe 2,20 m) - Oberflächenmaterialien und Ausstattungsmuster für die äußere Gestaltung des Hauses. 5 Boards mit Beleuchtung.



2 | Modul 2 (Breite 1,00 m, Tiefe 1,00 m, Höhe 2,20 m) - Dachrinnen/Dachsteine

Kategorie II - Haus innen



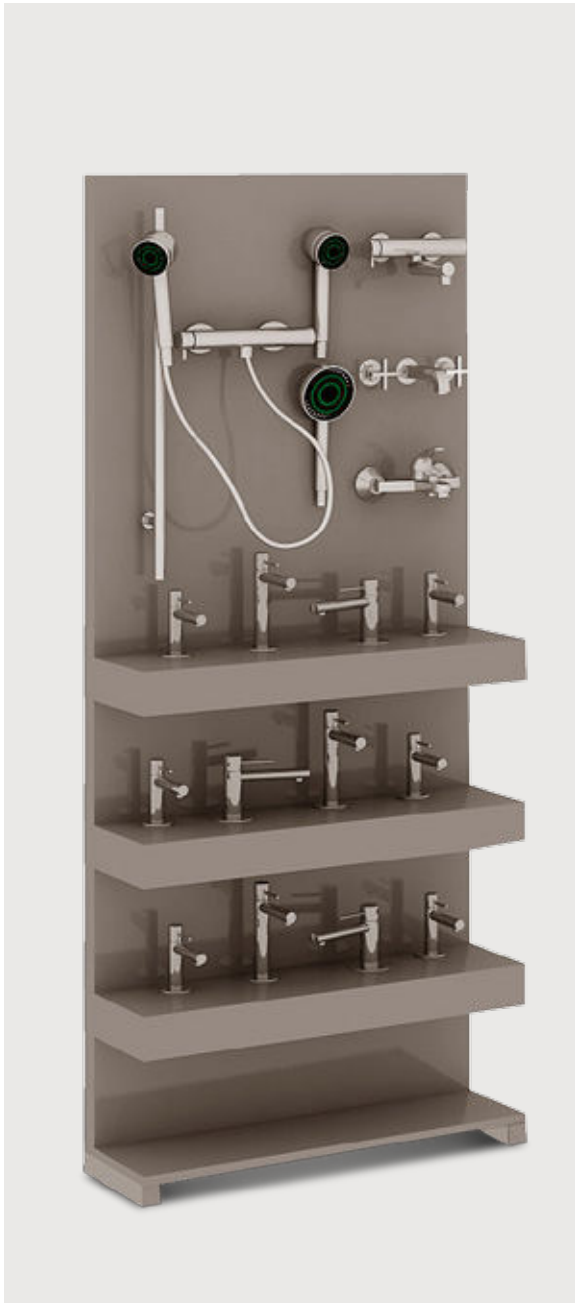
3 | Modul 1 (Breite 3,20 m, Tiefe 0,70 m, Höhe 2,20 m) - Oberflächenmaterialien und Ausstattungsmuster für die innere Gestaltung des Hauses. 5 Boards mit Beleuchtung.



4 | Modul 2 - Treppen - Treppenstufenmuster mit allen angebotenen Holzarten und Farben sowie alle Varianten von Treppengeländern



5 | Stand 3 - 4 Fensterbänke (zwei Module mit allen Außen- und Innenfensterbänken)



6 | Modul 1 – (B 0,80, T 0,50, H 2,20m) – Modul für Badarmaturen



7 | Modul 2 – Fliesen (zwei Module)

Kategorie III – Badezimmer



8 | Modul 3– niedriges Modul mit Standard-Set: Waschbecken mit Armatur und WC



9 | Modul 4 als Alternative – niedriges Modul in L-Form mit Standard-Set: Waschbecken mit Armatur sowie WC



10 | Modul 5 – niedriges Modul mit Standard-Toilettenbecken



12 | Modul 7 – hohes Modul mit Waschbecken, Waschtischunterschrank und Spiegel sowie Armatur (Option)



13 | Modul 8 – Standard-Set: Badewanne, Waschbecken, WC und Armaturen



11 | Modul 6 – niedriges Modul mit Waschbecken und Armatur (Standard oder Option)

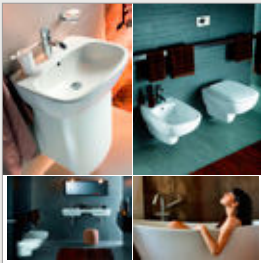


14 | Modul 9 – Standard-Set: Badewanne, Duschkabine und Armaturen

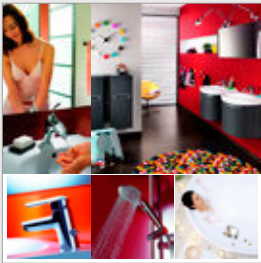
Accessoires



a)



b)



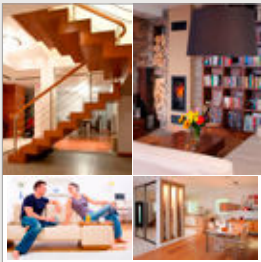
c)



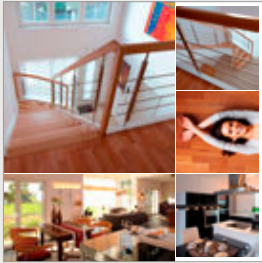
d)



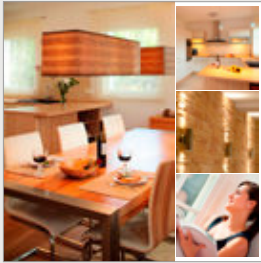
e)



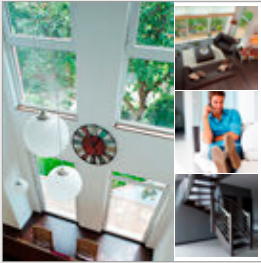
f)



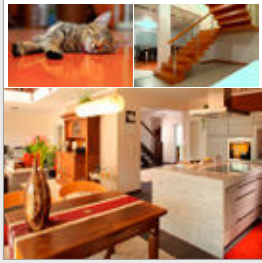
g)



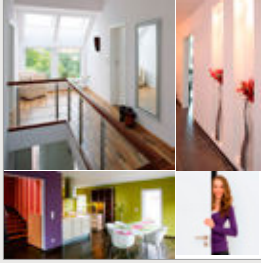
h)



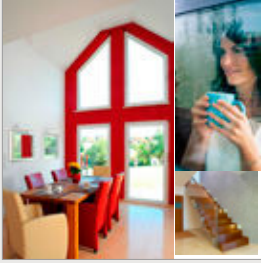
i)



j)



k)



l)



16 | Set: runder Tisch mit 80 cm Durchmesser und 4 rote Stühle



17 | Broschüren und Kataloge

15 | Hausbilder-Set mit Interioraufnahmen zur Unterstützung unseres Angebotes und als Inspiration für die Kunden